

# Działka Usługowa

## Ustronie Morskie

---

- Podstawowe informacje
- Informacje o przeznaczeniu działki
  - Media
  - Możliwość zabudowy
  - Lokalizacja
  - CENA





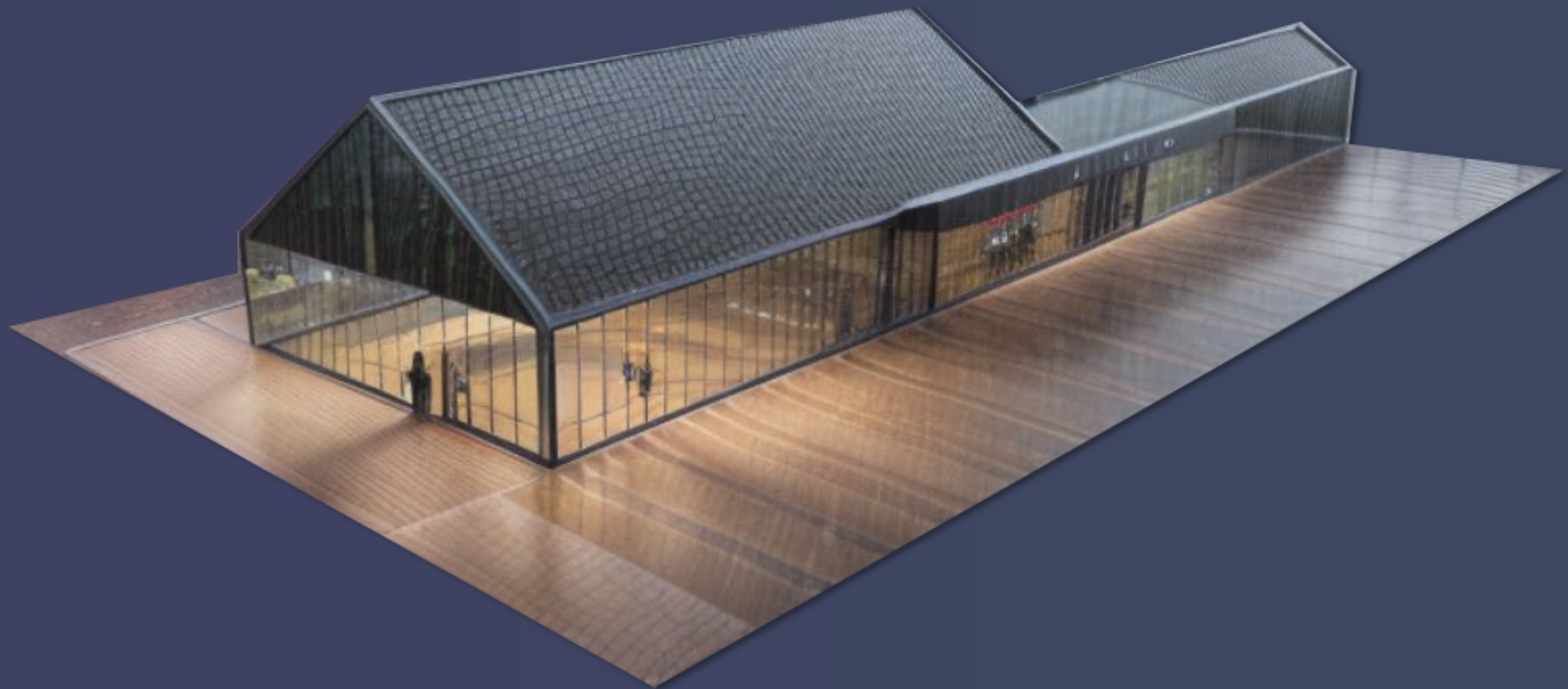




# Przykładowa realizacja budynku biurowego



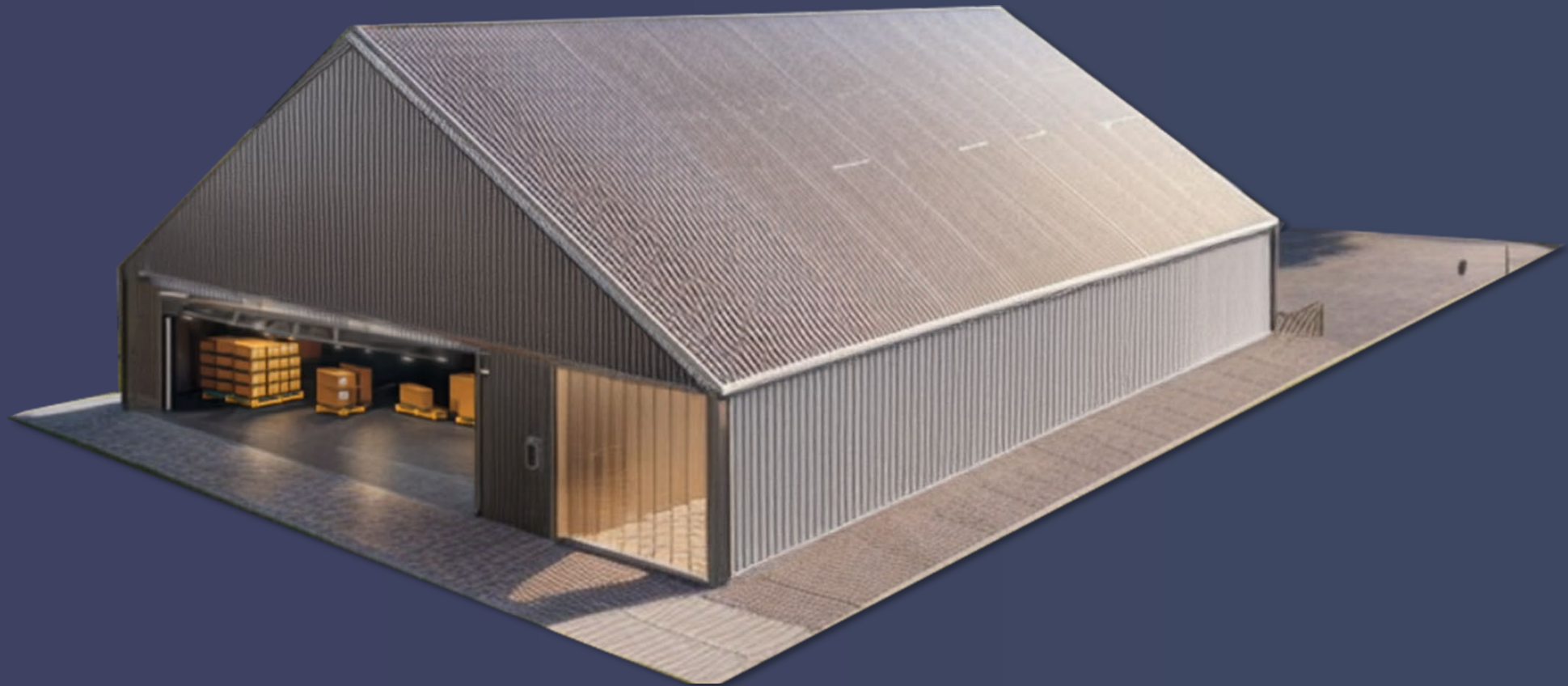
# Przykładowa realizacja budynku handlowego

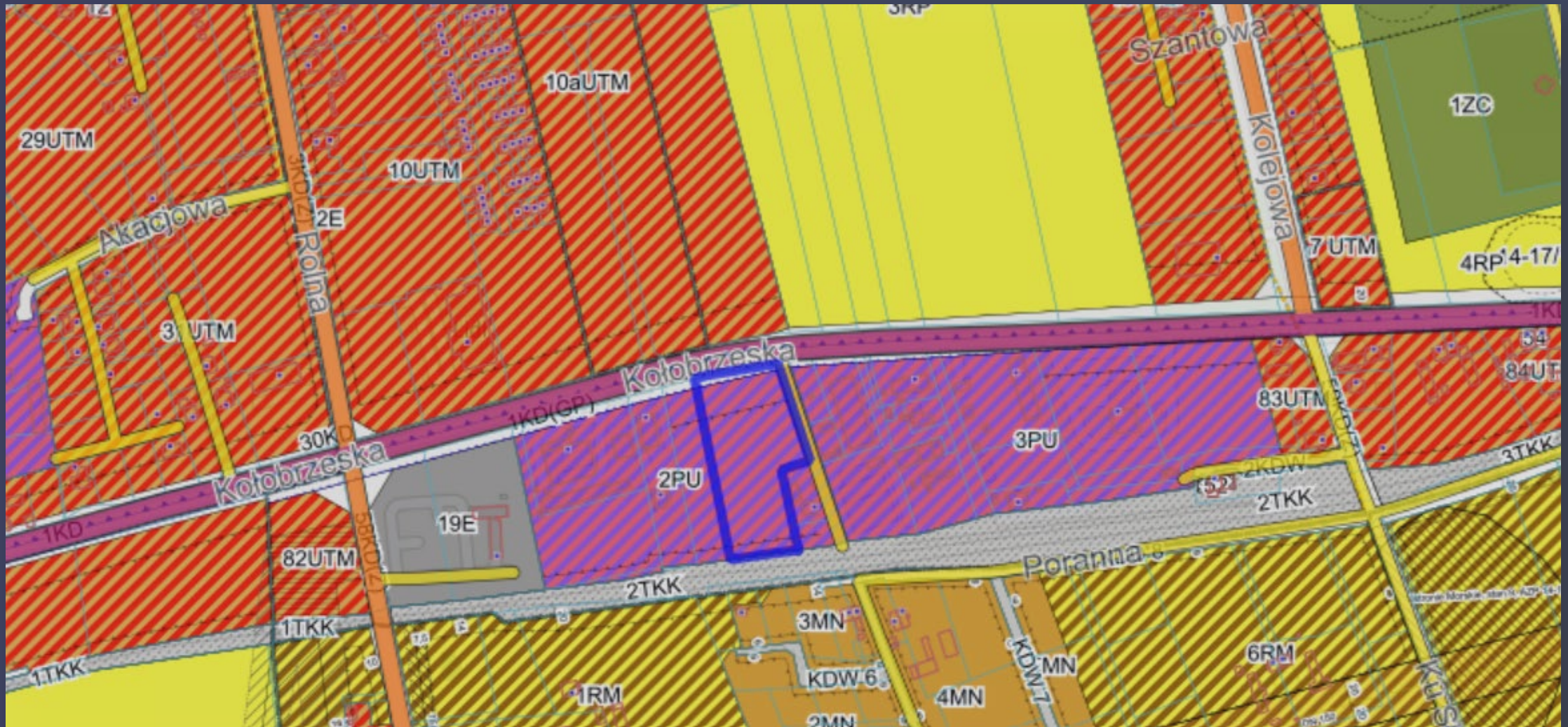


# Przykładowa realizacja budynku mieszkalno-turystycznego



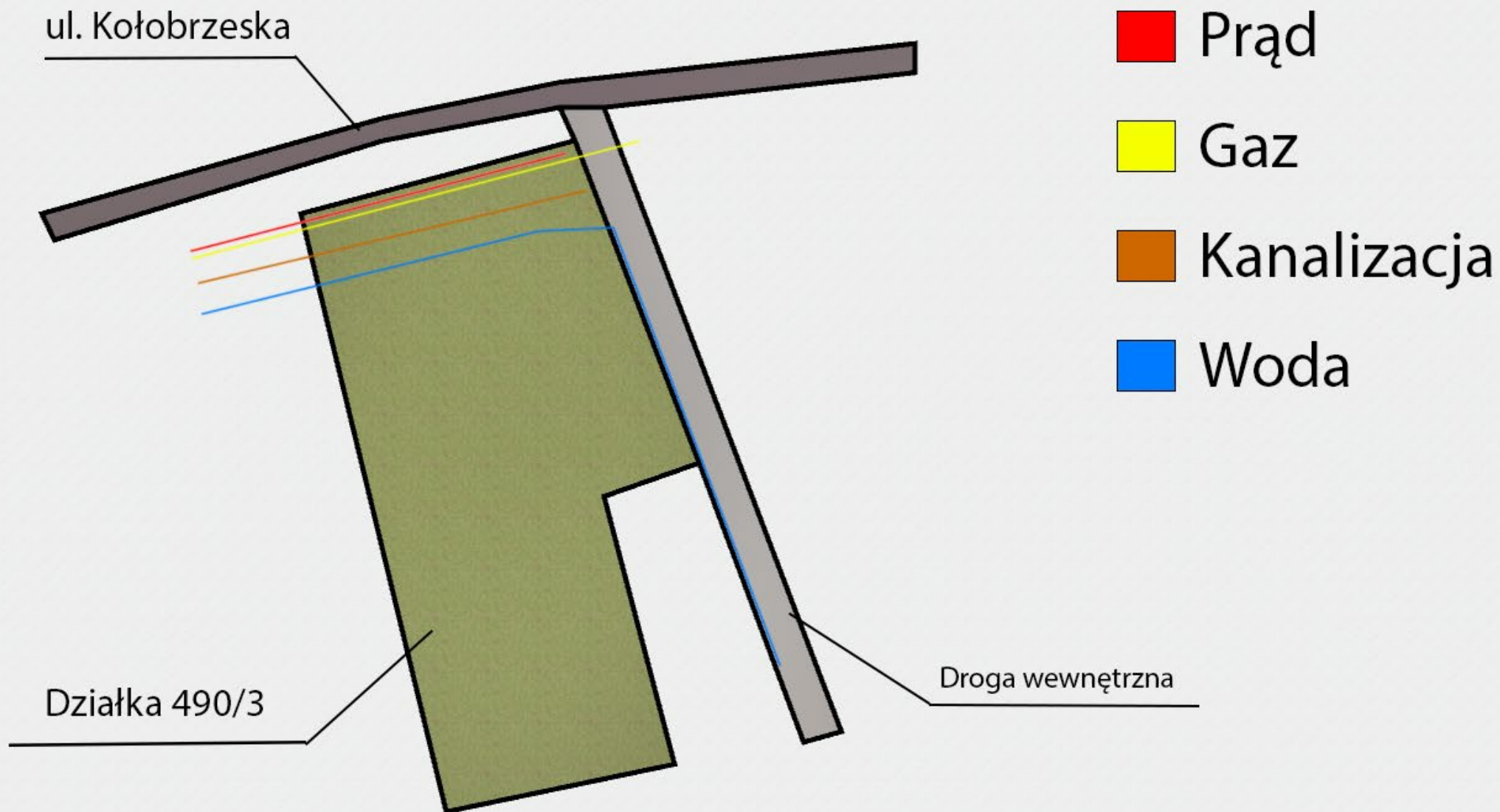
# Przykładowa realizacja budynku przemysłowego





WYCINEK Z MIEJSCOWEGO PLANU ZAGOSPODAROWANIA





# Możliwość zabudowy

- Maksymalna powierzchnia zabudowy budynku to ok. 3600 m<sup>2</sup> , budynek mieszkalny może posiadać 4 kondygnacje naziemne a budynek przemysłowy lub usługowy 3 kondygnacje naziemne.
- Możliwość lokalizacji budynku pod produkcję, usługi lub budynek mieszkalny przeznaczony pod apartamenty dla turystów.

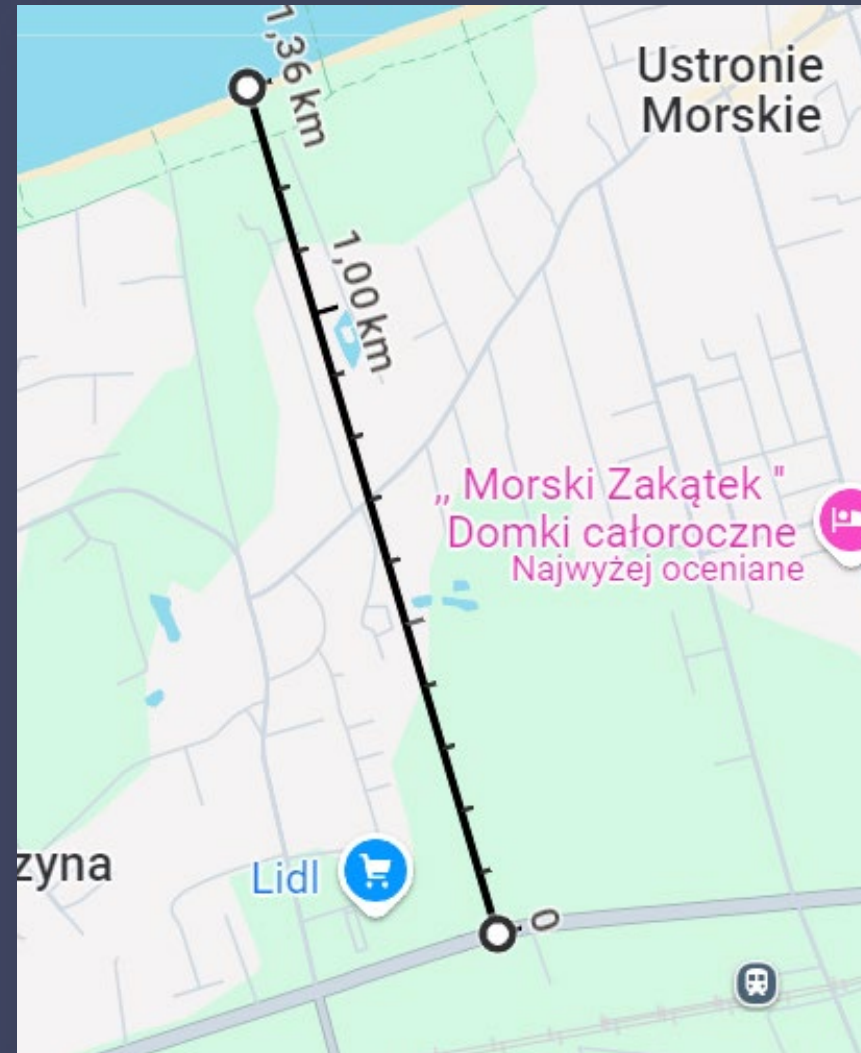


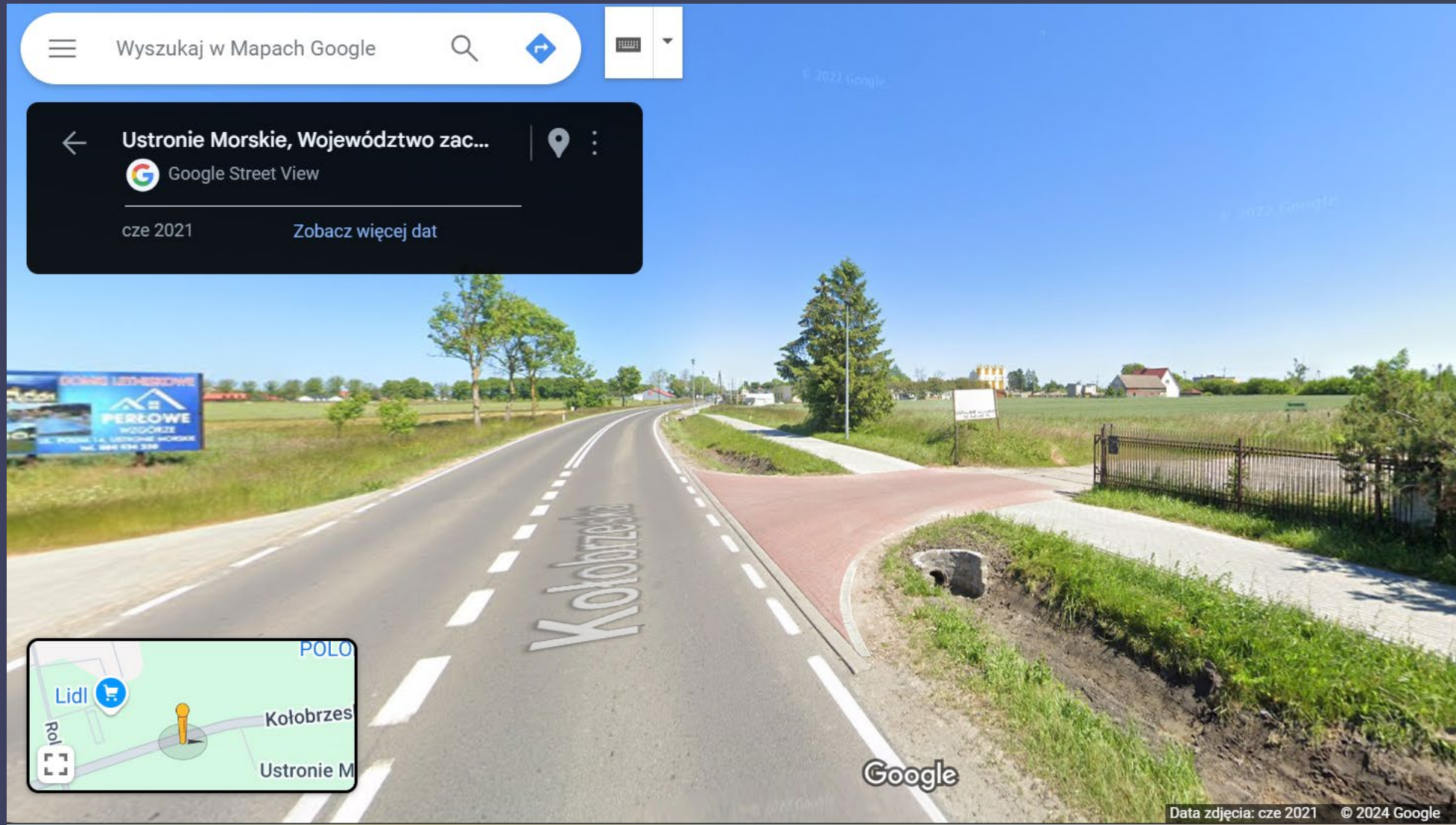
PRZYKŁAD INWESTYCJI

# Lokalizacja

Działka zlokalizowana w odległości ok.  
1,36 km od linii brzegowej w Ustroniu  
Morskim

Nieruchomość przy drodze głównej  
Kołobrzeg – Koszalin





WIDOK Z UL. KOŁOBRZESKIEJ